

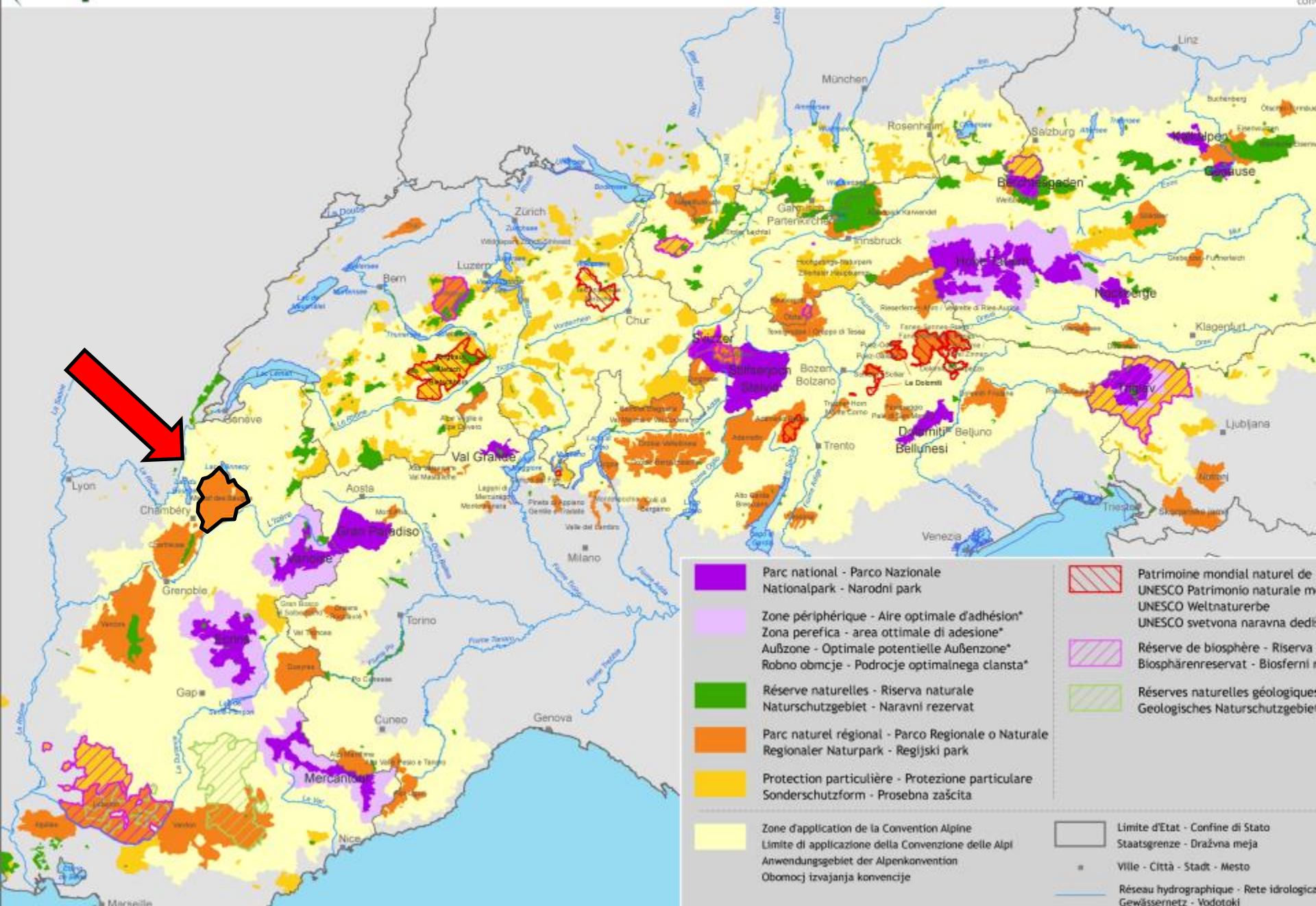
Wildlife and winter sport activities

Massif des Bauges Natural Regional Park

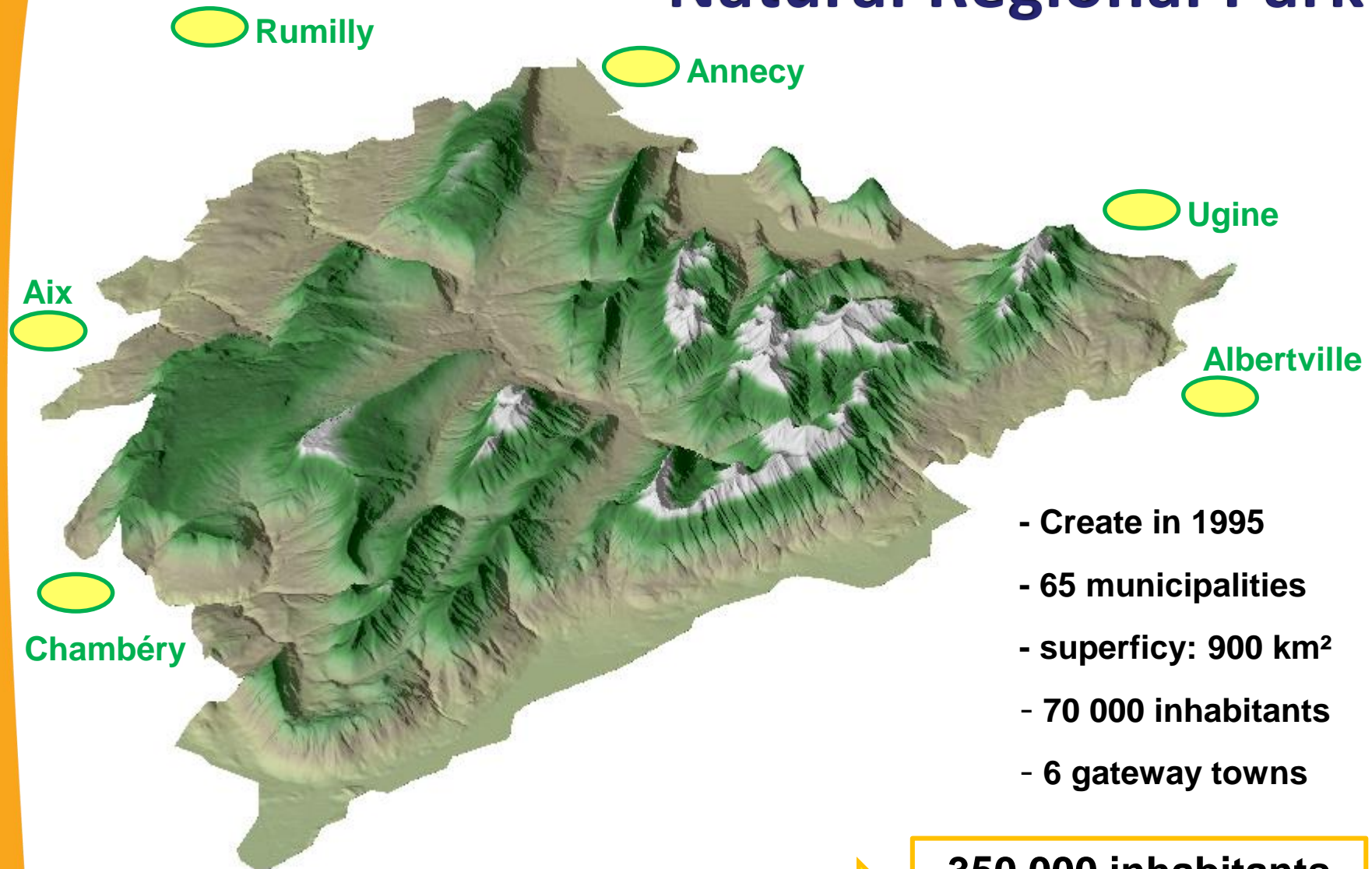


Guillaume RICHELOT – 3 mars 2016

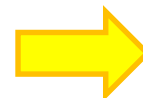




Massif des Bauges Natural Regional Park



- Create in 1995
- 65 municipalities
- superficy: 900 km²
- 70 000 inhabitants
- 6 gateway towns



**350 000 inhabitants
live nearby**

PNR label and Charter

A Natural Regional Park (PNR) is a rural area, recognised for its great heritage and rich landscape, which is structured around a sustainable development project, founded on the protection and enhancement of its heritage...

This project is enshrined in a Charter

The specific feature of a Natural Regional Park is the complementarity between protection and socio-economic development objectives.



Environmental
impacts to
reduce

Nature leisure
to develop
with dialogue



Crossing the outdoor activities
stakes and the naturalistic stakes.



Finding solutions that satisfy the biggest part

HARMONIZATION PLAN

Allowing a sustainable development of outdoor
activities that don't harm natural heritage.

Harmonization Plan: with whom?



WORKING GROUP



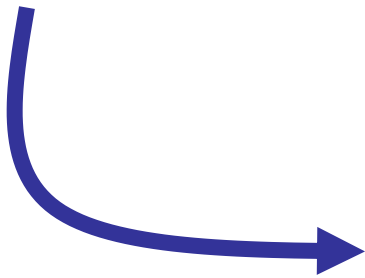
- Actions plan definition
- Information sharing

The parc keeps its mediator role

Winter sport activities harmonization plan

STAKES:

- Protecting mountain ungulates
- Protecting black grouse
- Managing conflict areas
- Dealing with local tourists stakes



SOLUTIONS:

- Improving knowledge
- Informing and educating people (different levels, different scales)

1 - Improvement of knowledge

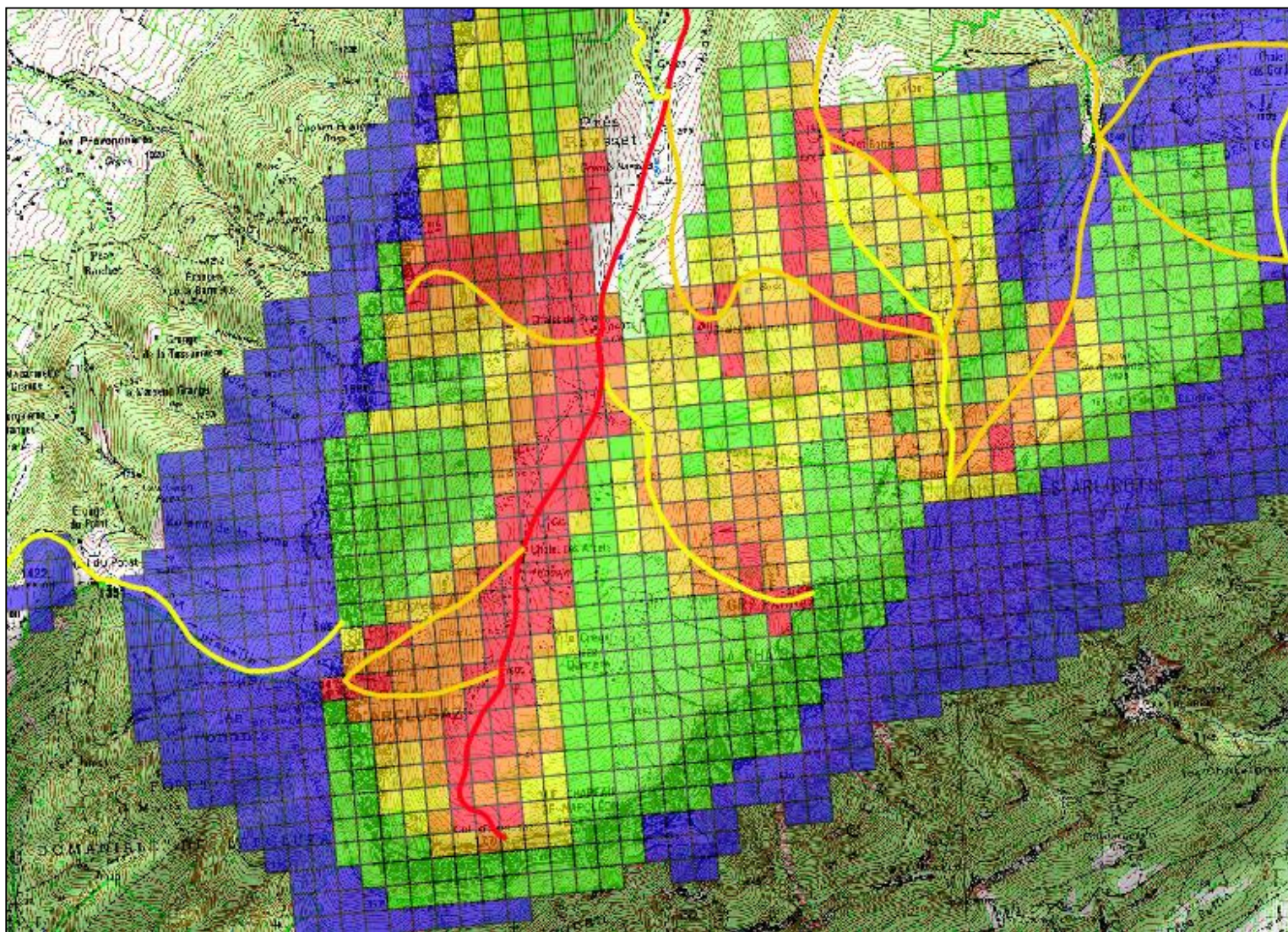
Scientific knowledge

- As a first step according to expert opinion:
 - Black grouse wintering area
 - Ungulate wintering area
- Scientific validation as a second step

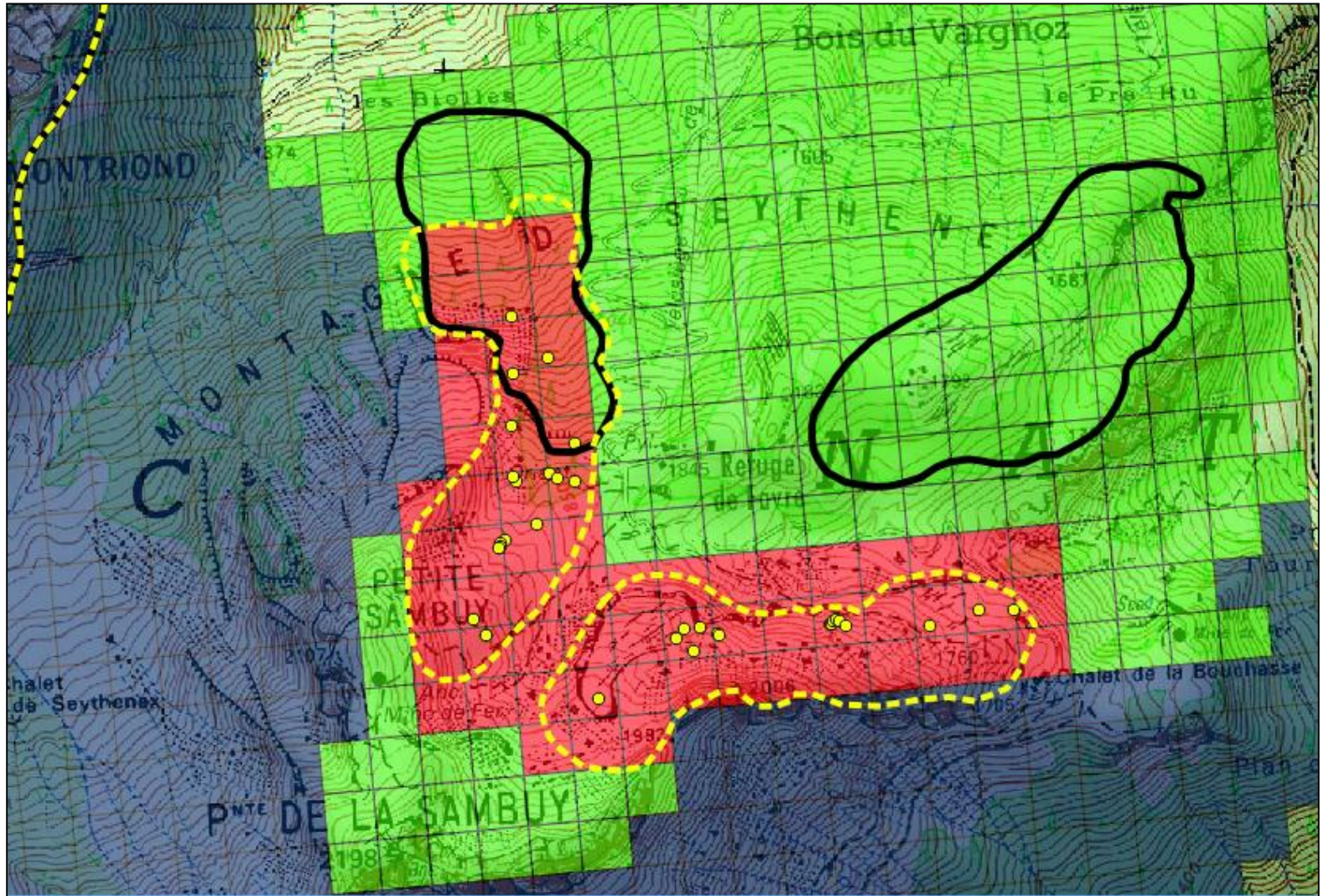
Outdoor activities knowledge

- According to expert opinion
- Social networks and community websites monitoring
- Scientific protocol occasionally (to validate expert opinion)

Expert opinion confronted to scientific protocol

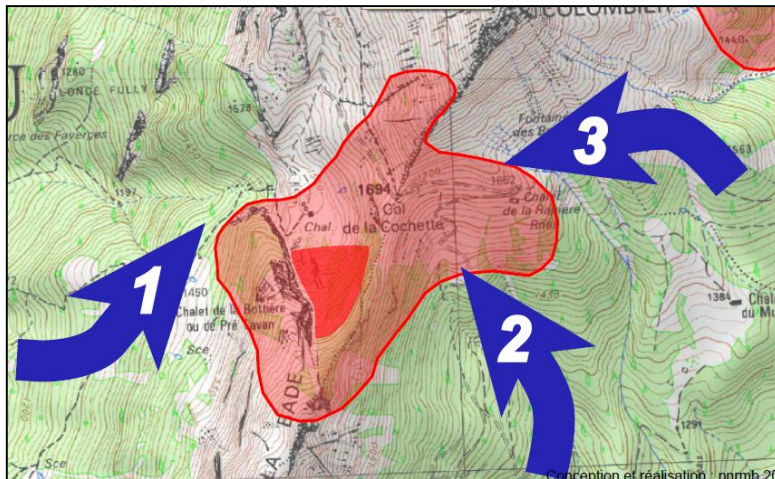


Naturalistic stakes



Setting priorities

Stake area
 =
 environmental sensitivitie
 +
 winter activities pressure



- ⇒ Editing maps of the sensitive areas
- ⇒ Advising on adapted route
- ⇒ Advising on the best attitude



respecter c'est protéger
Col d'Arclusaz

Enjeux du secteur



Zone d'hivernage du Tétraz-lyre

Itinéraire conseillé

La partie sommitale du col d'Arclusaz est une importante zone d'hivernage du Tétraz-Lyre.

Merci d'adopter les attitudes suivantes :

- Montez en restant au maximum sur le secteur tracé au centre du vallon,
- Restez sur la plateforme sommitale dégagée en évitant de diffuser vers les zones boisées,
- Descendez par le même itinéraire sans couper par la végétation arbustive (arcosses,...).

Partout ailleurs conservez l'attitude « respecter c'est protéger », en évitant particulièrement les lisières et les surfaces moins enneigées, ressources de nourriture pour la faune sauvage.



www.respecter-cest-protéger.fr

2 - Communication and information

Several levels of information

- Detailed and specific information directly set on outdoor activities areas
- Internet communication (various ways)
- Pedagogic sensibilisation actions

Equipments and signaletic

3 levels of information



1- General information panels

coming from MGO (Mountain Galliforms Observatory) pedagogic pack

Plan régional d'actions du TETRAS-LYRE

Le Tétrás-lyre

Une espèce emblématique des Alpes

STRESS ET ÉPUISEMENT POUR LE TÉTRAS-LYRE

► Si on me dérange, je quitte mon igloo. Je m'épuise inutilement et suis vulnérable.

AU CHAUD ET EN SÉCURITÉ DANS L'IGLOO

► En hiver, je dois économiser mon énergie pour survivre. Je fais un igloo pour me protéger du froid et des prédateurs.

Pour une bonne cohabitation

- Sur les itinéraires traversant des boisements, laissez des zones vierges.
- Respectez les zones refuges, **NE LES TRAVERSEZ PAS !!!**

Zone d'hivernage du Tétrás-lyre

Matérialisation des zones refuges (cortèges et bannières)

2 zones d'hivernage du Tétrás-lyre sont identifiées sur le versant Nord de la Sambuy :

- La Cornille des Fouschères.
- Le versant Nord du Pilon de la Béchère.

Conseils et attitude à avoir :

- Protéger au maximum les zones de refuge.
- Éviter les zones de boisement humides.
- Ne pénétrer plus au-delà des zones d'habitation.

Plus d'infos sur www.montagne-observatoire.com

OGN Observatoire des Galliformes de l'Alpe
Rhône-Alpes
Région PACA
Mairie de Chambéry
Mairie de Chambéry

With a specific cartography

2 - Local information panels

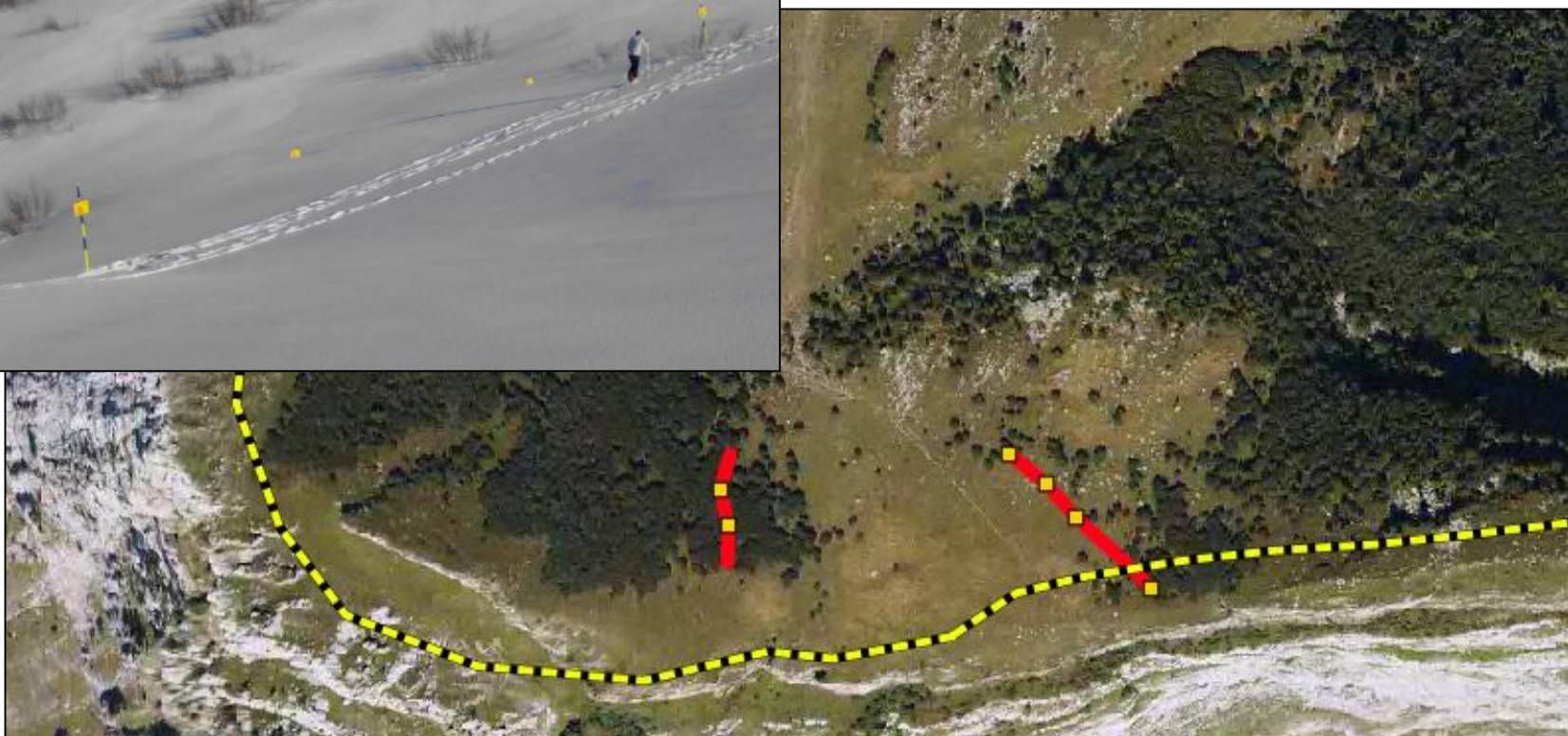
This panel is placed when routes goes through sensitive areas

We have changed the original message



3- Elastic rope with pennants

When we precisely know the wintering areas we can install light equipment to restrict access.



Participatory Approach

As soon as possible:
associate the sportmen with the project


**club alpin français
chambéry**


 Commission - Activité :
MILIEU MONTAGNARD


 La carte du site :
NAVIGATION


 Espace
ADHÉRENTS



Délimitation des zones d'hibernage des Tétrasyre avec le parc des Bauges.

Le 10.02.2016, par GilbertH, 2 commentaires

Nous étions 11 à rejoindre Guillaume et Mathilde, chargés de missions au Parc des Bauges, pour mettre en place les délimitations des zones d'hibernages des **Tétrasyre** dans la combe des Cheveaux, sous le col de L'Ardusaz.

Rendez vous au parking, après le hameau du Carlet, pour la répartition du matériel à mettre en place : poteaux, pancarte, balises, cordes, etc...

MILIEU MONTAGNARD

en savoir plus...

 **NOS PARTENAIRES**



 **RECHERCHE**

ex: Refuge du gouter OK

☒ commission Milieu montagnard uniquement

 **AGENDA**

Désolé, il n'y a pas de sortie à venir pour

Website

Adaptation of the swiss and austrian campaigns
« Respecter c'est protéger » and « respektiere deine grenzen »



Le Massif des Bauges

Préparer

Connaître la faune

Coopération

Campagne

Chercher

Quatre règles pour plus de nature

- 1 -

Respecter les zones d'hivernage
des animaux

- 2 -

Restez sur les itinéraires
et soyez discret

- 3 -

Évitez les lisières et les
surfaces déneigées

- 4 -

Tenez votre chien toujours en
laisse, s'il doit venir avec vous

www.respektieredeinegrenzen.at

www.respektiere-deine-grenzen.ch

www.respecter-cest-protger.ch

www.respecter-cest-protger.fr



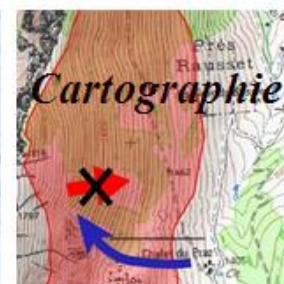
Découvrez le massif
des Bauges



Tout pour se préparer
et tenir compte
des besoins de la faune



L'hiver est une
épreuve pour
la faune alpine



Explorer les cartes
d'enjeux

Relay with websites of partners

bauges



DEVELOPPEMENT
-DURABLE
.SPORTS.GOUV.FR



LA STRATÉGIE NATIONALE COMPRENDRE AGIR ZOOM SUR... ACTEURS RESSOURCES

Accueil > Ressources > Actualités > Lancement la campagne « Respecter, c'est protéger »

LANCEMENT LA CAMPAGNE « RESPECTER, C'EST PROTÉGER »

4 mars 2013



Le Parc naturel
« Respecter, c'est
milieu naturel p
de la nature inte

Ce site internet sera complété en 2013 par
de communication. Pratiquants, naturalist

En PJ vous trouverez une affiche/plaquette



Participez

• Soutenez l'observatoire
du Mont-Blanc !

• Formations
"Changements climatiques
dans les Alpes"

• 18 avr : Venez rencontrer
MW !

• Participez au concours
Changer d'approche 2013

• Racontez l'essentiel

• Petitoin - Gestion du site
de Fontainebleau

• Adhérez à Mountain
Wilderness !

• Consultation publique sur
l'avenir de l'eau et des
milieux aquatiques

Lettre d'information



Respecter c'est protéger

Jeudi, 28 Février 2013 14:58

Pensez à eux !



S'identifier



Afficher le site en :

forums

S'identifier | S'inscrire | Personnaliser / filtrer

Rechercher

Contexte : Accueil > Forums
Aller à Actualités : Multiactivité
Recherche

Accueil

Topoguide / Carto

Articles

Album

Portails

Forums

Commun

Aller

Hiver exceptionnel - Campagne "Respecter, c'est protéger"

Index des forums

Pages: 1

25-02-2013 22:02:38

Bubu

M...

Respecter, c'est protéger" France.

it exceptionnel et les conditions de ski hivernal sont optimales. La faune de montag
pas accentuer ses difficultés en respectant quelques règles simples :
e des animaux,
z discrets,
éneigées,

Bauges vient de lancer la campagne « Respecter, c'est protéger » pour promo
et permettre une découverte de la nature intense et dénuée de conflits.
www.respecter-cest-protoger.fr
ar des outils de cartographie (délimitation des « zones sensibles ») et de cc
r ce travail.

Relay with community websites

[ACCUEIL](#) [ACTU](#) [TOPO GUIDE](#) [MATERIEL](#) [ANNONCES](#) [PARTIR](#) [RESSOURCES](#) [PHOTOS](#) [FORUMS](#) [CONNEXION](#)

[Accueil](#) > [Topo Guide](#) > [Sommets](#) > [Bauges](#) > [Col de l'Arclusaz](#) > Normale

[Compléter/Modifier le topo](#) [?]

Col de l'Arclusaz, Normale

Massif : Bauges
Secteur : Bauges
Orientation : N
Dénivelé : 900 m.
Difficulté de montée [?] : R
Difficulté ski [?] : 1.2

Cartes : 34320T
Départ : [Bellevaux](#)
Altitude de départ : 800 m.
Exposition (1 à 4) : 1
Pente : 15°

Nb de jours : 1
Type : Aller/Retour

Remarques

Participez à la préservation de la Faune Sauvage Plusieurs itinéraires dans le Massif des Bauges traversent des zones d'hivernage du Tétraz-Lyre. Le Parc naturel régional les a cartographiées et vous en informe afin de vous permettre, en appliquant quelques conseils simples, de limiter votre impact. Vous participerez ainsi à la préservation de cette espèce et de la faune en général, et nous vous en remercions. Téléchargez les zones à enjeux sur l'itinéraire décrit sur cette page <http://www.skitour.fr/divers/tetras/arclusaz.pdf>

Un autre départ plus commode existe au lieu-dit les Aroles depuis Ecole. On suit la route puis la route forestière qui contourne le bas de l'arête qui descend de l'Arclusaz pour atteindre les prés du même nom vers 1200m. La descente est beaucoup plus commode par ce côté. L'altitude de départ est variable selon l'état d'enneigement de la route et le type de véhicule !! (parking des Aroles alt. 990m, le panneau est faux selon l'Ign)

Du col on peut gagner facilement le Chapeau de Napoléon

Pour toutes les courses dans la combe d'Arclusaz, il existe une route directe sur la chapelle de Bellevaux via les Chalets du Bottier. Cette route est superbe plein nord étonnamment skiable, contrairement à la route qui s'arrêtent à l'entrée de la forêt, soit vers 1200m. Repeauter pour gagner les chalets de Lauzanne et les Chalets du Bottier (300 m mini selon l'appétit en peu de temps) dans l'alpage en gardant la lisière de sapins à droite au p

respecter c'est protéger
Col d'Arclusaz

Enjeux du secteur

Zone d'hivernage du Tétraz-Lyre

Itinéraire conseillé

La partie sommitale du col d'Arclusaz est une importante zone d'hivernage du Tétraz-Lyre.

Merci d'adopter les attitudes suivantes :

- Montez en restant au maximum sur le secteur tracé au centre du vallon.
- Restez sur la plateforme sommitale dégagée en évitant de diffuser vers les zones boisées.
- Descendez par le même itinéraire sans couper par la végétation arbustive (arçosses...).

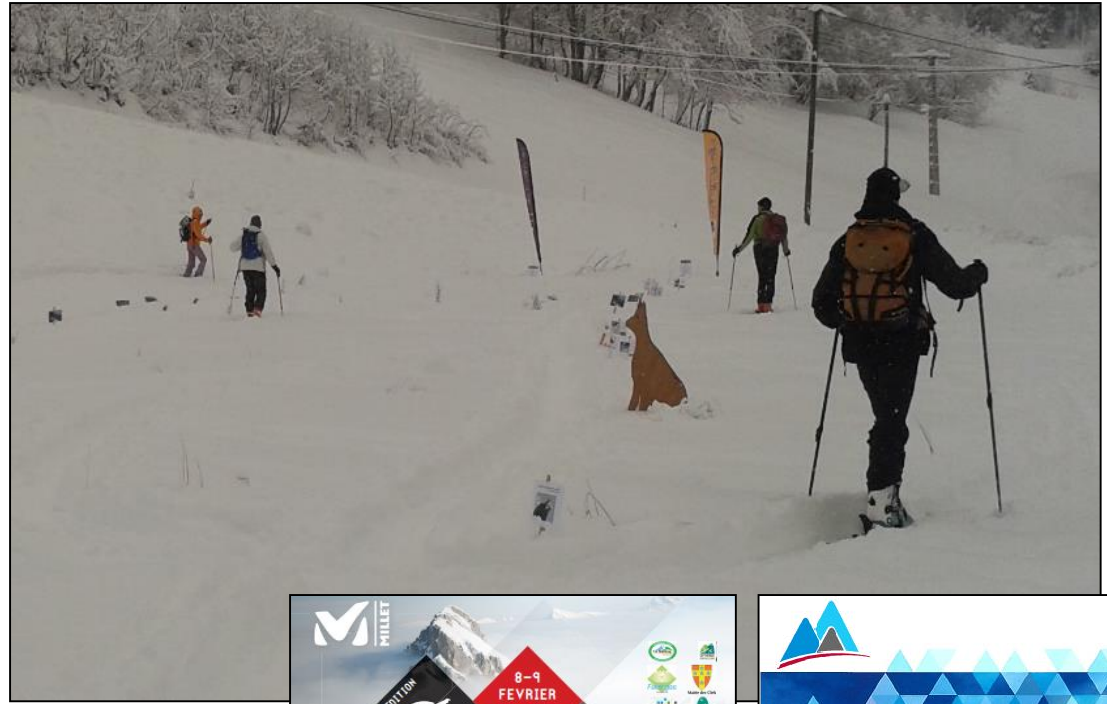
Partout ailleurs conservez l'attitude « respecter c'est protéger », en évitant particulièrement les lisières et les surfaces moins enneigées, ressources de nourriture pour la faune sauvage.

www.respecter-cest-protoger.fr

On **Skitour.fr**, each route which crosses a sensitive area is detailed

Regular animation work

- Sports events.
- Competitions.
- Work with youngs and scholars.



What we have learned?

Planning stage:

- associate and responsabilize the main local actors,
- making a win/win action programm
- the importance of the Park's **mediator role**

During the implementation of the project

- importance of daily animation,
- mutual confidence,
- share and extend experience