

# Un «Parco senza frontiere»

Carta europea del Turismo Sostenibile

- Ambientale
- Economica
- **Sociale**



MUSEO UNIVERSITARIO REGIONALE  
TRENTO-SOUTH TIRROL

Main sponsor



**EUROPARC**  
Turismo Sostenibile  
nelle Aree Protette



**unesco**

Global Geopark



**DOLOMITI**  
DOLOMITES  
DOLOMITES

SOCIO  
SOSTENITORE



**PARCO NATURALE  
ADAMELLO BRENTA**  
*Geopark*

Naturalmente Vostro





## Il Parco in cifre: chi siamo

## L'area protetta più vasta del Trentino

Alcuni numeri principali:

- ✓ Sfgh
- ✓ 5 Aziende per il Turismo
- ✓ 30 Comuni
- ✓ 49'000 residenti



## Carta Europea del turismo sostenibile

### Una strategia di Sistema delle Aree Protette del Trentino

#### STRATEGIA DI SVILUPPO SOSTENIBILE

Con «sviluppo sostenibile» si intende uno Sviluppo che soddisfi sia le esigenze della generazione attuale che di quelle future.

#### COS'È LA «CETS»

- ✓ **strumento innovativo per la governance** delle aree protette. Si basa sul dialogo, la collaborazione e il consenso delle comunità locali che vivono e lavorano sul territorio.
- ✓ **promuove il turismo sostenibile** incentivando una maggiore integrazione e collaborazione con tutti i soggetti interessati, compresi gli operatori turistici locali, per l'elaborazione di un'offerta di turismo compatibile con le esigenze di tutela della biodiversità nelle Aree protette.

La CETS, con il suo **carattere volontario**, il suo ambito definito e i suoi obiettivi chiari, è un supporto molto efficace agli strumenti di partecipazione pubblica.

#### QUANDO E DOVE È NATA.

La CETS rientra nelle raccomandazioni dell'«Agenda 21 per lo sviluppo sostenibile», definita nel 1992 nell'ambito della Conferenza delle Nazioni Unite su ambiente e sviluppo a Rio de Janeiro.



## Carta Europea del turismo sostenibile

### Una strategia di Sistema delle Aree Protette del Trentino

#### GLI OBIETTIVI E LA VISION

Con la CETS i parchi diventano, "laboratori di buone pratiche" legate alla sostenibilità, luoghi nei quali sperimentare progetti innovativi che possono costituire un modello anche al di fuori del perimetro del territorio tutelato. Attraverso l'assegnazione della Carta, EUROPARC intende mantenere i valori culturali e naturali, stimolare un turismo sostenibile di qualità, promuovere partnership per sostenere le economie locali, aumentare la consapevolezza della necessità di sostenibilità, e incoraggiare la cooperazione internazionale.

#### CHI L'HA ADOTTATA IN EUROPA E IN ITALIA.

67 parchi italiani insigniti della CETS (circa 400 a livello europeo).  
Il Parco Adamello Brenta: terzo in Italia (Dopo Parco naturale Alpi Marittime e Parco dei Monti Sibillini); uno dei pochi a livello europeo ad essere al quarto rinnovo



## Carta Europea del turismo sostenibile

### Strategia di Sistema delle Aree Protette del Trentino

#### COME SI CONCRETIZZA

FASE I: La Parte I viene concessa da Europarc Federation alle Aree Protette Europee che si impegnano a definire, in collaborazione con stakeholder locali, un Piano di Azione per il Turismo sostenibile. (Pnab: 2002-2012-2018-2023)

FASE II: consente ai Parchi di certificare direttamente strutture locali (è di fatto un Marchio di qualità del Parco). (Pnab: dal 2012 – al 2023 circa 50 strutture)

FASE III: prevede il coinvolgimento di Tour Operator (o soggetti analoghi) in grado di costruire e vendere proposte turistiche in aziende certificate (CETS fase 2) che operano in Aree Protette certificate (CETS fase 1)

Pnab: DAL 2022 – 5 aziende per il turismo afferenti il territorio del parco (ApT Campiglio, Paganella, Val di Non, Val di Sole e Garda)



## Carta Europea del turismo sostenibile

### Strategia di Sistema delle Aree Protette del Trentino

#### PIANO D'AZIONE

La Cets si concretizza nella definizione di un **PIANO D'AZIONE QUINQUENNALE**, ovvero tutta una serie di progetti concreti proposti e definiti nell'ambito di un processo partecipato con gli attori del territorio.

Il progetto «Un Parco senza frontiere» è nato durante i forum territoriali.







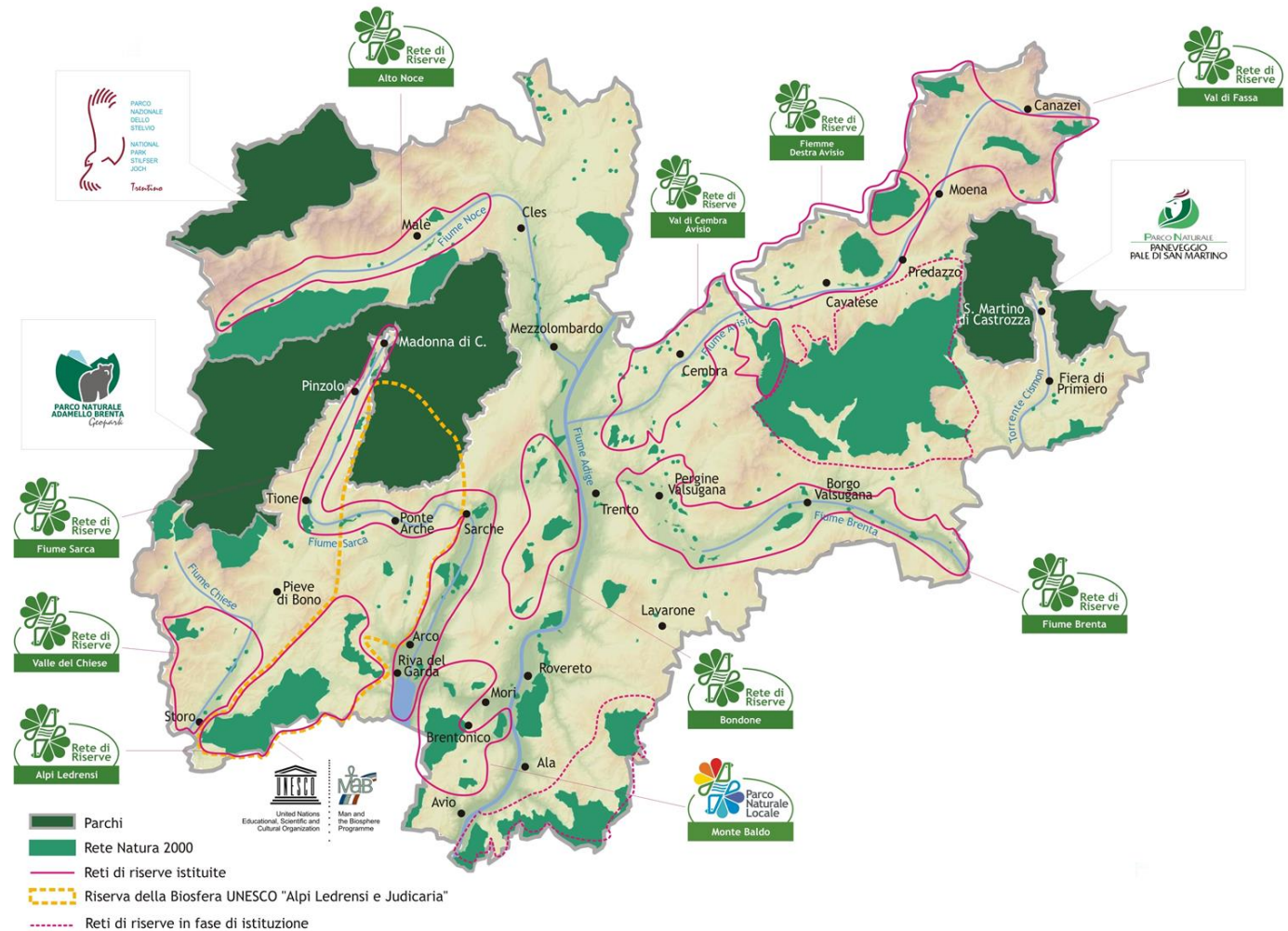
## Carta Europea del turismo sostenibile

### Strategia di Sistema delle Aree Protette del Trentino

#### DOVE SI VUOLE ANDARE IN TRENTINO

L'intero sistema delle AP certificato (uno dei pochi casi in Italia):

- Pnab (dal 2006)
- Stelvio (dal 2018)
- Paneveggio (dal 2023)
- tutte le Reti di Riserve (dal 2018)



## Il Progetto: un «Parco senza frontiere»

### Un parco accessibile

#### QUALE CONTESTO

Forum cets

Bando caritro - finanziamento

#### OBIETTIVI

Rendere godibile in maniera virtuale il territorio del Parco al mondo delle disabilità (cognitive, motorie) grazie all'utilizzo di nuove tecnologie.

#### COSA E'

Un'applicazione di realtà virtuale che, attraverso l'utilizzo di visori di ultima generazione, permette a tutti di vedere, percepire e ascoltare il racconto della natura dell'area protetta più estesa del Trentino.







## Il Progetto: un «Parco senza frontiere»

### Un parco accessibile

#### TERRITORIO DI RIFERIMENTO

Il territorio di tutti i Comuni del Parco (Geopark)

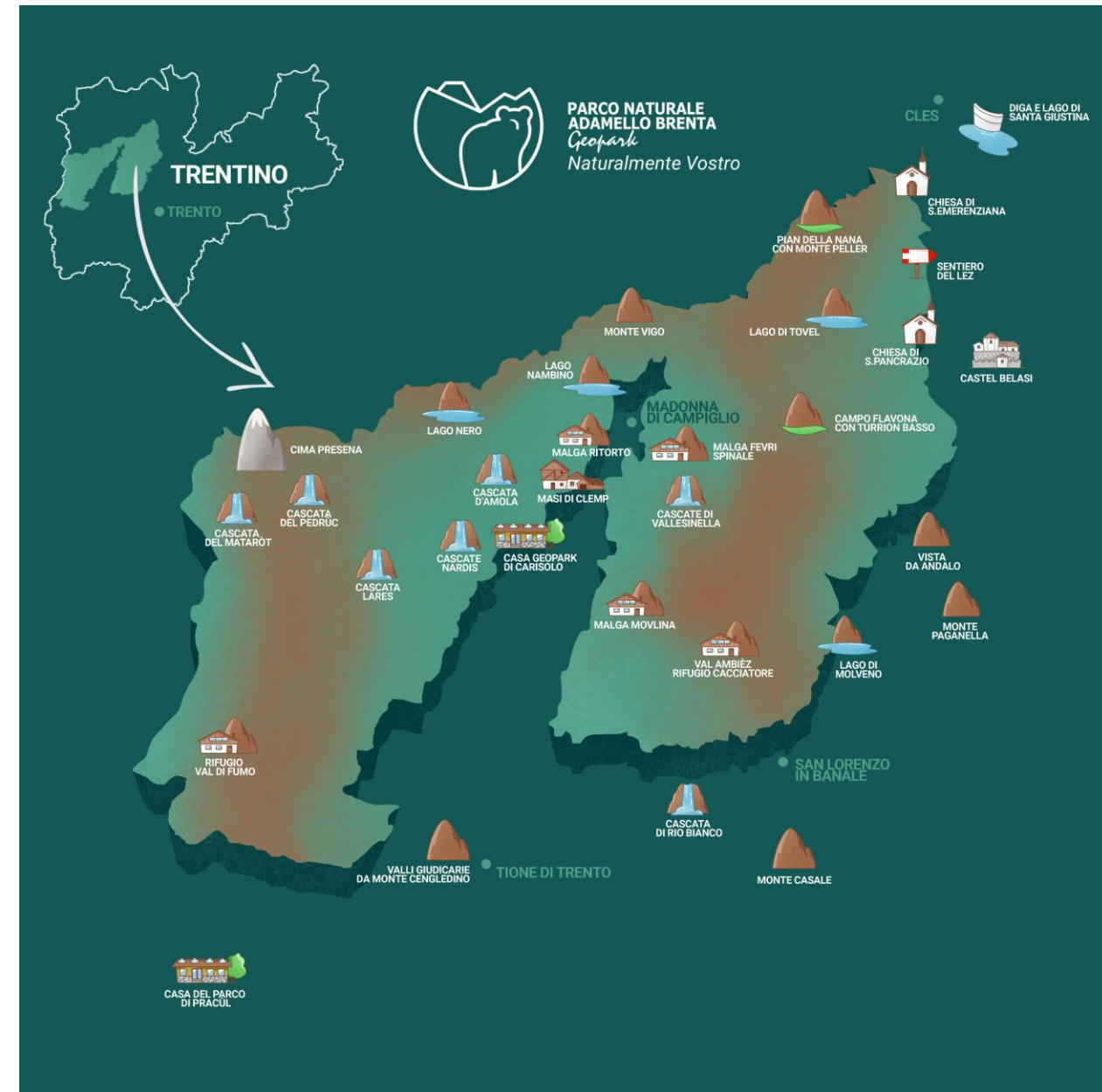
#### LOCATION

Nella scelta dei luoghi si è data importanza anche alla selezione di luoghi inaccessibili per questo tipo di target.

32 luoghi notevoli selezionati secondo i seguenti criteri:

- ✓ Geositi, paesaggi, ghiacciai, cascate
- ✓ Case del parco, luoghi di interesse storico, artistico e culturale (chiese, eremi, ecc.)

Si è scelto di rappresentare tutto il territorio del Parco diffusa su tutti i 5 ambiti territoriale (Val Rendena e Val del Chiese, Terme di Comano e San Lorenzo, Altopiano della Paganella e Val di Non e Val di Sole)



## Il Progetto: un «Parco senza frontiere»

### Un parco accessibile

#### LAVORO SUL CAMPO

2 esperti del Parco con tecnici per sopralluoghi e riprese (periodo estivo)

#### TECNOLOGIE

#### PARTNER

Medialab (agenzia di comunicazione e nuove tecnologie)

Pnab

Anffass





## Il Progetto: un «Parco senza frontiere»

### Un parco accessibile

#### SVILUPPI FUTURI

Esportare il progetto ad altri target (scuole, università della Terza Età, accompagnamenti)





*Naturalmente Vostro*

Sede Amministrativa Via Nazionale,  
24 38080 Strembo (TN)

Telefono

**0465 806682**

Email

**giuseppealberti@pnab.it**  
**info@pnab.it**

Sito web

**[www.pnab.it](http://www.pnab.it)**

**@parcoadamellobrenta**  
**@geopark**